

O imóvel que  
você procura  
está aqui!

[bmlançamentos.com.br](http://bmlançamentos.com.br)





STILLC  
*Barra*  
RESIDENCIAL





# A comodidade lado a lado com você.

- Estação BRT - 2min
- RioCentro - 3min
- Parque Olímpico - 6min
- Prezunic - 7min
- Shopping Metropolitano - 8min
- Bancos - 8min
- Mundial - 8min

- Praia - 10min
- Américas Shopping - 10min
- Barra Shopping - 12min
- Shopping Via Parque - 12min
- Barra D'or - 12min
- Bosque da Barra - 12min
- Hospital Vitória - 12min

- Unimed - 12min
- Zona Sul/Hortifruti - 13min
- Vogue Square - 13min
- Rio Design Barra - 13min
- Guanabara - 15min
- Metrô - 22min

Fachada



## FICHA TÉCNICA

ÁREA DO TERRENO: 14.015,10m<sup>2</sup>

ENDEREÇO: Via Projetada 2 nº 111

TORRES: 3.

TOTAL DE UNIDADES: 462.

NÚMERO DE PAVIMENTOS: 13 (térreo + 12)

UNIDADES POR ANDAR: 12 (EXCETO TÉRREO).

ÁREA PRIVATIVA DA PLANTA:

2QUARTOS COM SUÍTE: 306 UNIDADES (47,73 M<sup>2</sup> A 48,90 M<sup>2</sup>)

3QUARTOS COM SUÍTE E VARANDA: 156 UNIDADES  
(59,94M<sup>2</sup>)

VAGAS: 462 vagas - sendo 9PNE e 77 cobertas

ELEVADORES: 4 elevadores por Bloco

# A satisfação vai estar bem distribuída em cada espaço.

- |    |                                               |    |                                                                   |
|----|-----------------------------------------------|----|-------------------------------------------------------------------|
| 1  | Acesso de pedestres                           | 12 | Fitness Externo                                                   |
| 2  | Acesso de veículos                            | 13 | Playground                                                        |
| 3  | Piscina Adulto com raia de 20m e deck molhado | 14 | Brinquedoteca                                                     |
| 4  | Piscina Infantil com cascata                  | 15 | Salão de Jogos                                                    |
| 5  | Hidro Externa                                 | 16 | Pet Place                                                         |
| 6  | Solarium                                      | 17 | Horta e Pomar                                                     |
| 7  | Sauna úmida                                   | 18 | Hall de acesso aos apartamentos com previsão para Vending Machine |
| 8  | 2 Churrasqueiras                              | 19 | Central de Delivery                                               |
| 9  | Salão de Festas com Copa                      | 20 | Bicicletário                                                      |
| 10 | Salão Gourmet                                 | 21 | Varanda do salão de festas                                        |
| 11 | Fitness Interno                               | 22 | Áreas técnicas                                                    |
|    |                                               | 23 | WC                                                                |



# A satisfação vai estar bem distribuída em cada espaço.

- |    |                                               |    |                                                                   |
|----|-----------------------------------------------|----|-------------------------------------------------------------------|
| 1  | Acesso de pedestres                           | 12 | Fitness Externo                                                   |
| 2  | Acesso de veículos                            | 13 | Playground                                                        |
| 3  | Piscina Adulto com raia de 20m e deck molhado | 14 | Brinquedoteca                                                     |
| 4  | Piscina Infantil com cascata                  | 15 | Salão de Jogos                                                    |
| 5  | Hidro Externa                                 | 16 | Pet Place                                                         |
| 6  | Solarium                                      | 17 | Horta e Pomar                                                     |
| 7  | Sauna úmida                                   | 18 | Hall de acesso aos apartamentos com previsão para Vending Machine |
| 8  | 2 Churrasqueiras                              | 19 | Central de Delivery                                               |
| 9  | Salão de Festas com Copa                      | 20 | Bicicletário                                                      |
| 10 | Salão Gourmet                                 | 21 | Varanda do salão de festas                                        |
| 11 | Fitness Interno                               | 22 | Áreas técnicas                                                    |
|    |                                               | 23 | WC                                                                |



Pórtico





Fachada



Hall de acesso aos blocos com previsão para vending machine



Piscina com raia de 20 metros e deck molhado, e Piscina Infantil com cascata.



Hidro externa



Sauna úmida



# Churrasqueiras



# Salão de Festas



# Salão Gourmet





# Salão de Jogos



# Fitness interno



# Fitness Externo



# Playground



# Brinquedoteca





Pet Place com splash  
play e um espaço para  
dar banho no pet



Bicicletário com tomada para recarregar a sua bike/patinete elétrico e compressor para encher pneu

# APARTAMENTO

## 3 QUARTOS GARDEN

### Blocos 01 à 03

Aptos 102, 103, 107 e 108 do pavimento térreo

Área Privativa: 54,00 m<sup>2</sup>

Área do terraço coberto: 5,94 m<sup>2</sup>

Área privativa do terraço descoberto: 15,99 m<sup>2</sup>

Área privativa total: 75,93 m<sup>2</sup>

ESQUADRIA  
NA COR BRANCA

TORNEIRAS COM AREJADOR E  
BANCADA EM GRANITO

ESQUADRIAS  
NA COR BRANCA

BACIAS DUAL FLUSH

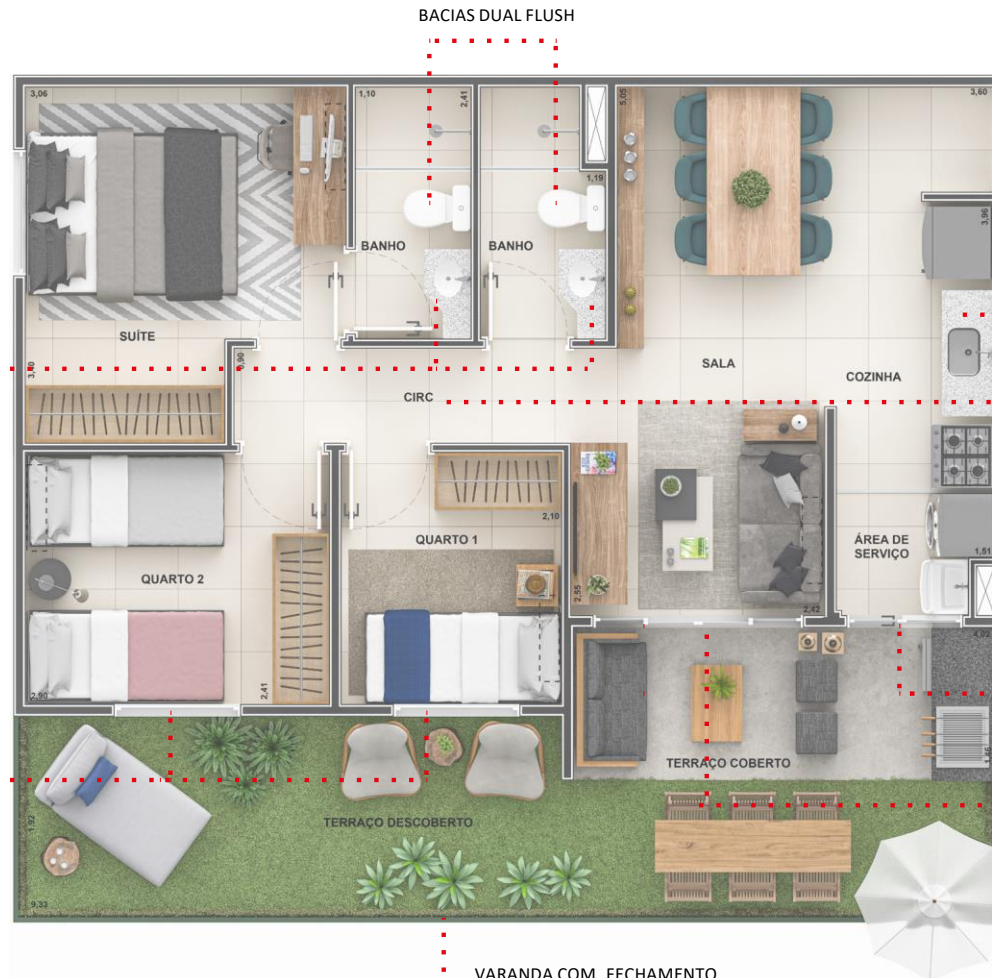
TORNEIRA COM AREJADOR E  
BANCADA EM GRANITO

ENTREGUE COM  
REVESTIMENTO NO PISO

ESQUADRIA COM ACESSO  
DIRETO AO GARDEN

ESQUADRIA COM 4  
FOLHAS PARA MAIOR  
ILUMINAÇÃO DA SALA

VARANDA COM FECHAMENTO  
EM TELA METÁLICA



PREVISÃO PARA SISTEMA DE AR CONDICIONADO TIPO SPLIT  
(ENTREGAREMOS APENAS O PONTO DE FORÇA, CARGA ELÉTRICA NO QDLE  
A ESPERA DO DRENO)

1. A decoração é apenas uma sugestão de utilização do espaço, com mobiliários e vegetação meramente ilustrativos.
2. As cotas são de parede acabada, podendo sofrer alterações de até 5%.
3. As cores dos materiais apresentados nesta planta poderão sofrer alterações.
4. Os equipamentos e o sistema de ar condicionado não serão entregues pela construtora. Será entregue apenas uma previsão para a infraestrutura de split.
5. As esquadrias, shafts de instalação e enchimentos poderão ser alterados em localização e/ou dimensão.
6. A área total da unidade é privativa, ou seja, medida pelas linhas externas de fachada e das divisões com áreas comuns e pelo eixo das paredes divisórias entre os apartamentos, conforme descrito na NBR 12.721 ABNT.
7. Os revestimentos a serem entregues pela construtora estão especificados no memorial de acabamentos.
8. Para apartamentos tipo PCD, as barras de inox e portas internas abrindo para fora do compartimento deverão ser solicitadas previamente à Construtora.
9. Os apartamentos 101 a 110 do térreo serão entregues com pisos em cerâmica em todos os ambientes, exceto terraço, conforme memorial de especificação.





**2 QUARTOS GARDEN**

**Blocos 01 ao 03**

**Apto 101**

Área Privativa: 47,73 m<sup>2</sup>  
 Área Privativa do terraço descoberto: 17,40 m<sup>2</sup>  
 Área Privativa total: 65,13 m<sup>2</sup>

**Apto 104**

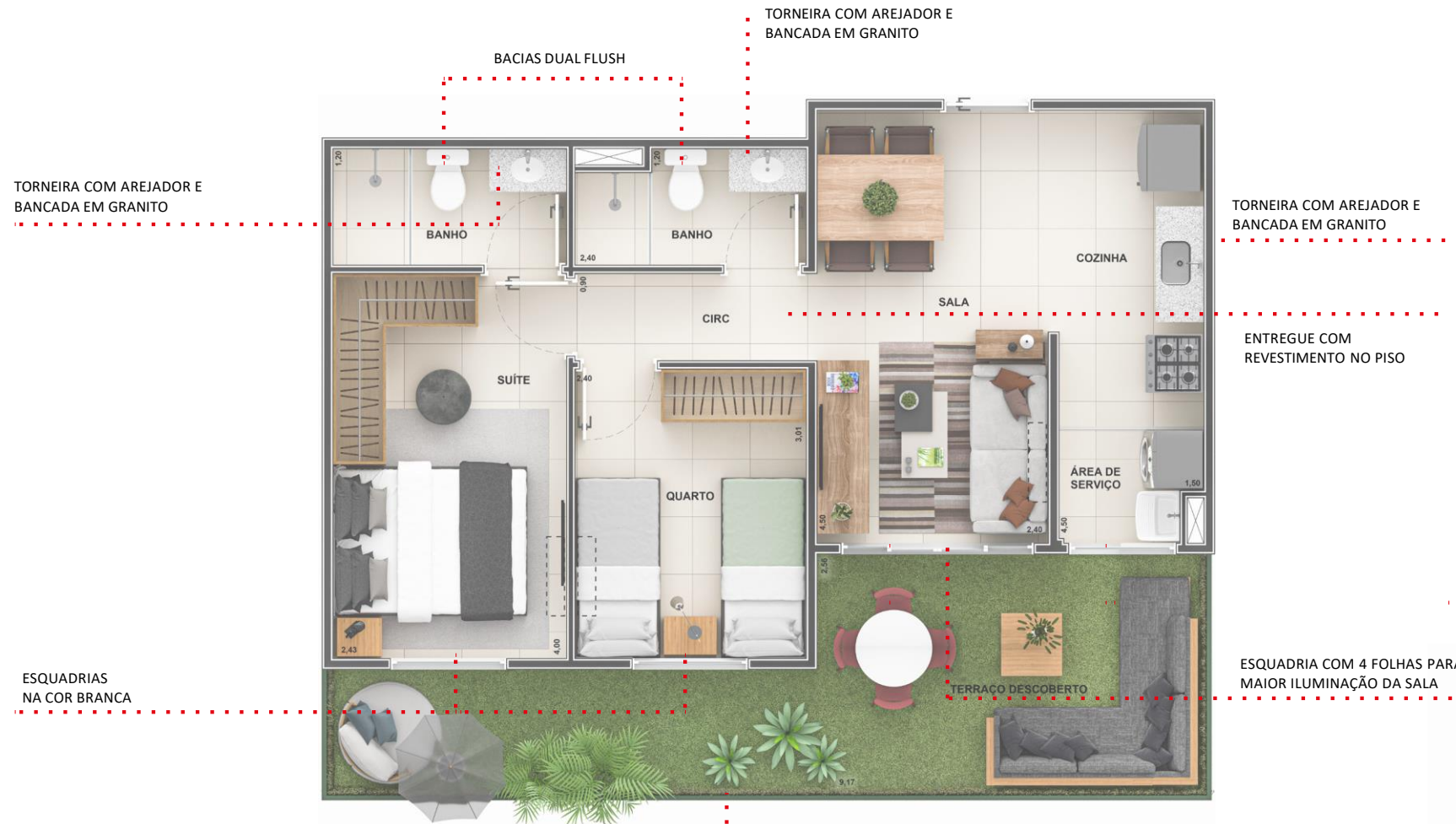
Área Privativa: 47,79 m<sup>2</sup>  
 Área Privativa do terraço descoberto: 17,38 m<sup>2</sup>  
 Área Privativa total: 65,17 m<sup>2</sup>

**Apto 106**

Área Privativa: 47,73 m<sup>2</sup>  
 Área Privativa do terraço descoberto: 17,43 m<sup>2</sup>  
 Área Privativa total: 65,16 m<sup>2</sup>

**Apto 109**

Área Privativa: 47,79 m<sup>2</sup>  
 Área Privativa do terraço descoberto: 17,40 m<sup>2</sup>  
 Área Privativa total: 65,19 m<sup>2</sup>



PREVISÃO PARA SISTEMA DE AR CONDICIONADO TIPO SPLIT  
 (ENTREGAREMOS APENAS O PONTO DE FORÇA, CARGA ELÉTRICA NO QDL E A ESPERA DO DRENO)

VARANDA COM FECHAMNETO EM TELA METÁLICA

1. A decoração é apenas uma sugestão de utilização do espaço, com mobiliários e vegetação meramente ilustrativos.
2. As cotas são de parede acabada, podendo sofrer alterações de até 5%.
3. As cores dos materiais apresentados nesta planta poderão sofrer alterações.
4. Os equipamentos e o sistema de ar condicionado não serão entregues pela construtora. Será entregue apenas uma previsão para a infraestrutura de split.
5. As esquadrias, shafts de instalação e enchimentos poderão ser alterados em localização e/ou dimensão.
6. A área total da unidade é privativa, ou seja, medida pelas linhas externas de fachada e das divisões com áreas comuns e pelo eixo das paredes divisórias entre os apartamentos, conforme descrito na NBR 12.721 ABNT.
7. Os revestimentos a serem entregues pela construtora estão especificados no memorial de acabamentos.
8. Para apartamentos tipo PCD, as barras de inox e portas internas abrindo para fora do compartimento deverão ser solicitadas previamente à Construtora.
9. Os apartamentos 101 a 110 do térreo serão entregues com pisos em cerâmica em todos os ambientes, exceto terraço, conforme memorial de especificação.



# APARTAMENTO

## 2 QUARTOS GARDEN

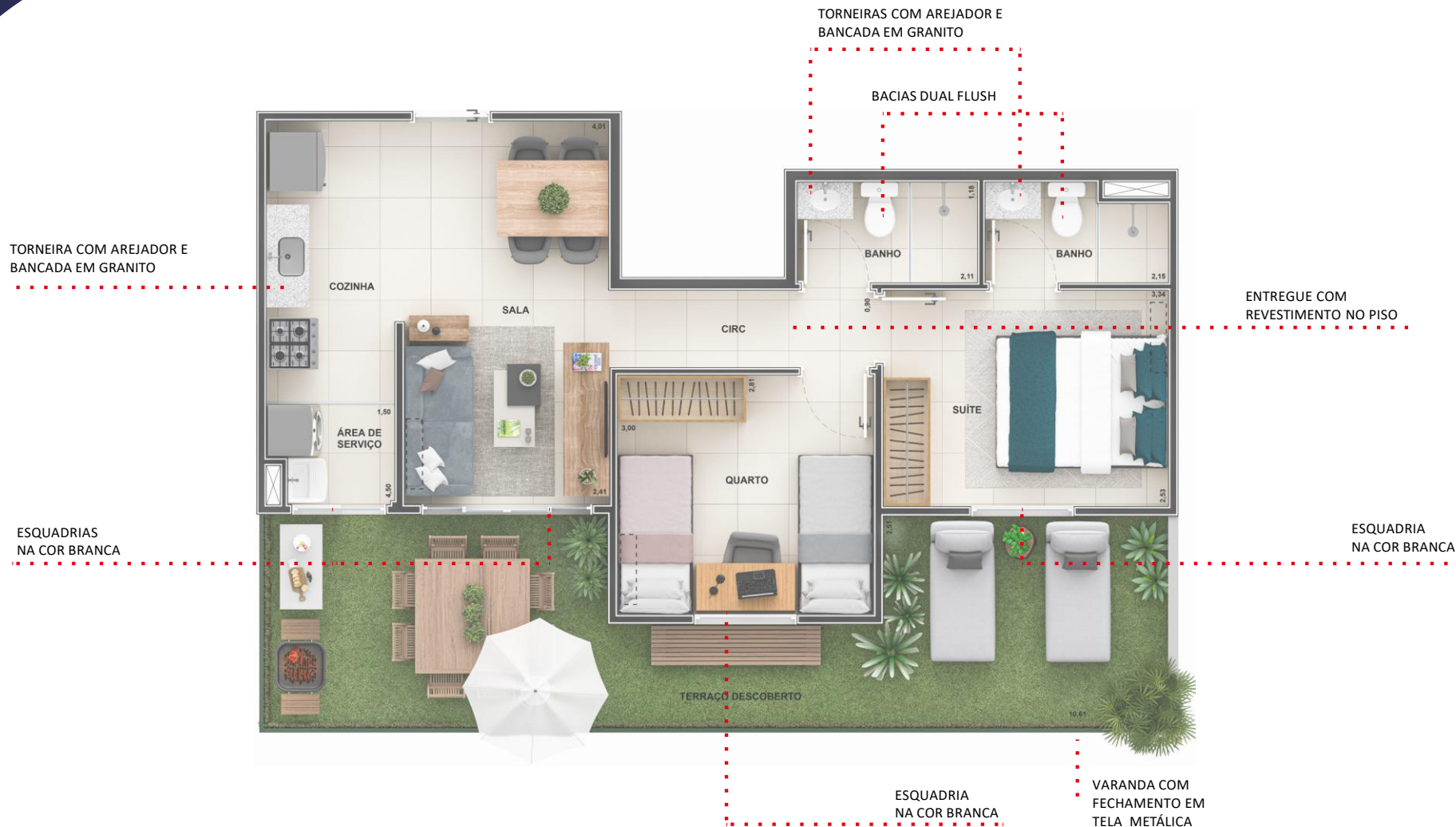
Blocos 01 à 03

Aptos 105 do pavimento térreo

Área Privativa: 48,40 m<sup>2</sup>

Área privativa do terraço descoberto: 23,30 m<sup>2</sup>

Área privativa total: 71,70 m<sup>2</sup>



PREVISÃO PARA SISTEMA DE AR CONDICIONADO TIPO SPLIT  
(ENTREGAREMOS APENAS O PONTO DE FORÇA, CARGA ELÉTRICA NO QDL E  
A ESPERA DO DRENO)

1. A decoração é apenas uma sugestão de utilização do espaço, com mobiliários e vegetação meramente ilustrativos.
2. As cotas são de parede acabada, podendo sofrer alterações de até 5%.
3. As cores dos materiais apresentados nesta planta poderão sofrer alterações.
4. Os equipamentos e o sistema de ar condicionado não serão entregues pela construtora. Será entregue apenas uma previsão para a infraestrutura de split.
5. As esquadrias, shafts de instalação e enchimentos poderão ser alterados em localização e/ou dimensão.
6. A área total da unidade é privativa, ou seja, medida pelas linhas externas de fachada e das divisões com áreas comuns e pelo eixo das paredes divisórias entre os apartamentos, conforme descrito na NBR 12.721 ABNT.
7. Os revestimentos a serem entregues pela construtora estão especificados no memorial de acabamentos.
8. Para apartamentos tipo PCD, as barras de inox e portas internas abrindo para fora do compartimento deverão ser solicitadas previamente à Construtora.
9. Os apartamentos 101 a 110 do térreo serão entregues com pisos em cerâmica em todos os ambientes, exceto terraço, conforme memorial de especificação.

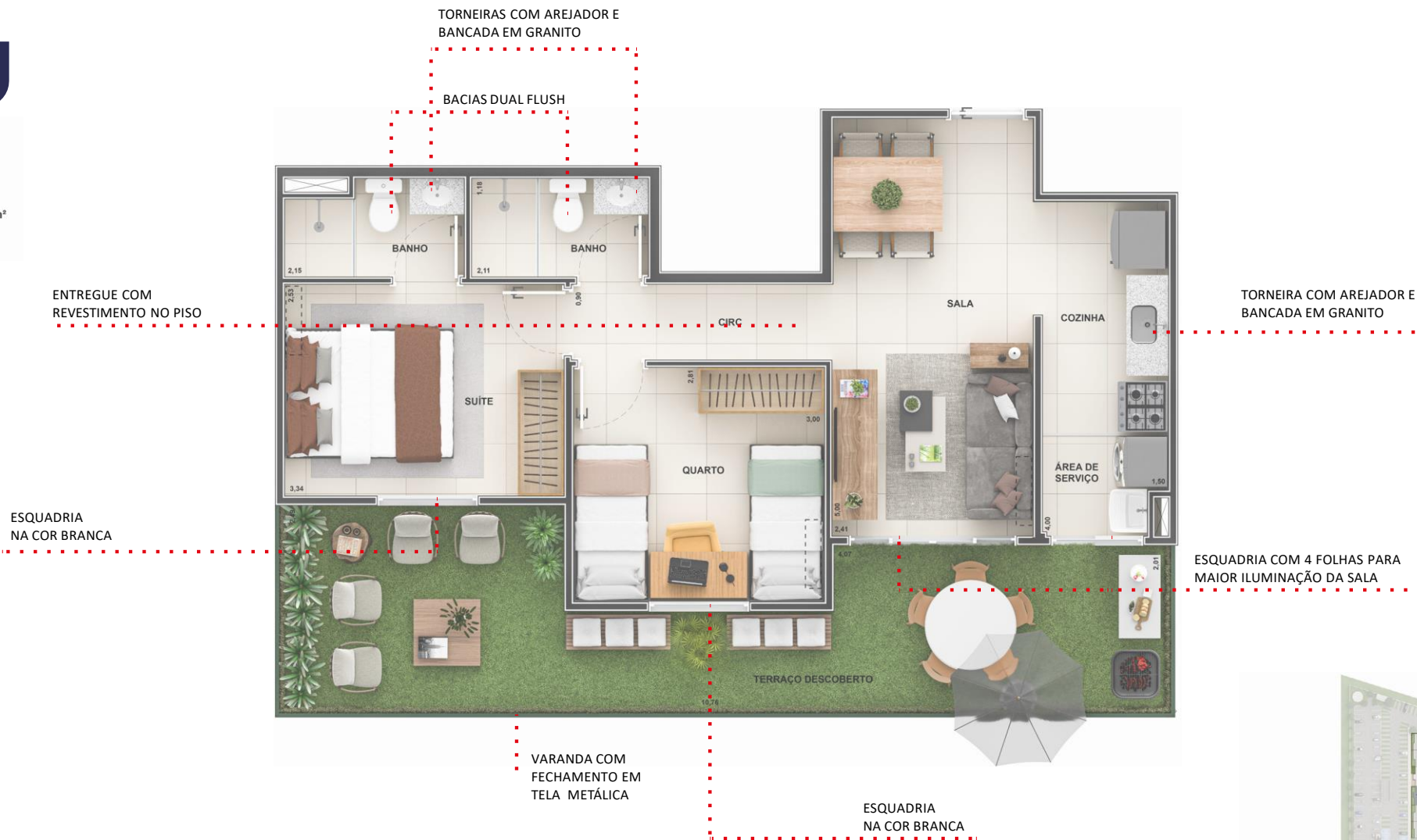


# APARTAMENTO

## 2 QUARTOS GARDEN

Blocos 01 à 03

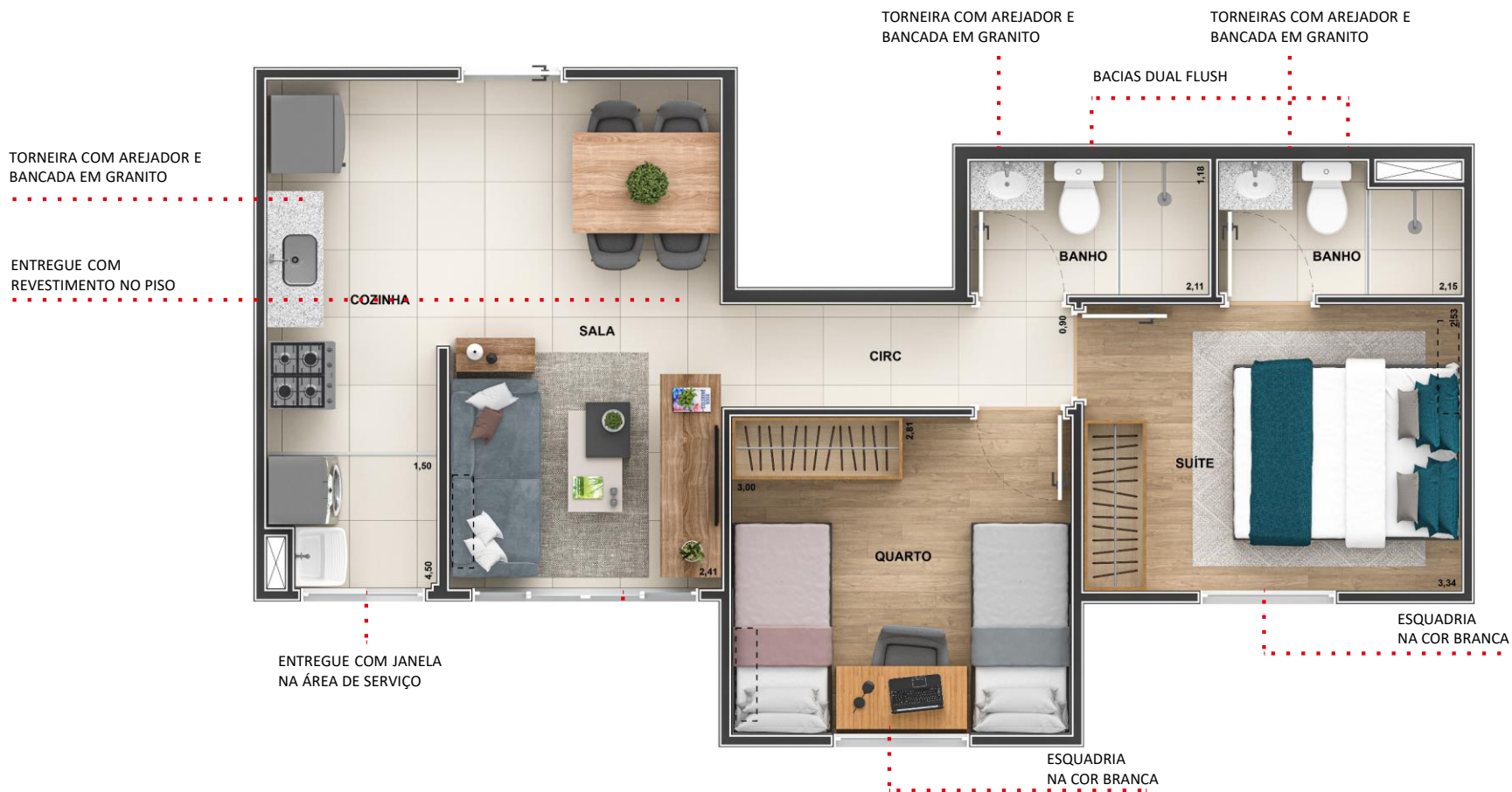
Aptos 110 do pavimento térreo  
Área Privativa: 48,40 m<sup>2</sup>  
Área privativa do terraço descoberto: 21,27 m<sup>2</sup>  
Área privativa total: 70,17 m<sup>2</sup>



PREVISÃO PARA SISTEMA DE AR CONDICIONADO TIPO SPLIT  
(ENTREGAREMOS APENAS O PONTO DE FORÇA, CARGA ELÉTRICA NO  
QDL E A ESPERA DO DRENO)

1. A decoração é apenas uma sugestão de utilização do espaço, com mobiliários e vegetação meramente ilustrativos.
2. As cotas são de parede acabada, podendo sofrer alterações de até 5%.
3. As cores dos materiais apresentados nesta planta poderão sofrer alterações.
4. Os equipamentos e o sistema de ar condicionado não serão entregues pela construtora. Será entregue apenas uma previsão para a infraestrutura de split.
5. As esquadrias, shafts de instalação e enchimentos poderão ser alterados em localização e/ou dimensão.
6. A área total da unidade é privativa, ou seja, medida pelas linhas externas de fachada e das divisões com áreas comuns e pelo eixo das paredes divisórias entre os apartamentos, conforme descrito na NBR 12.721 ABNT.
7. Os revestimentos a serem entregues pela construtora estão especificados no memorial de acabamentos.
8. Para apartamentos tipo PCD, as barras de inox e portas internas abrindo para fora do compartimento deverão ser solicitadas previamente à Construtora.
9. Os apartamentos 101 a 110 do térreo serão entregues com pisos em cerâmica em todos os ambientes, exceto terraço, conforme memorial de especificação.





PREVISÃO PARA SISTEMA DE AR CONDICIONADO TIPO SPLIT (ENTREGAREMOS APENAS O PONTO DE FORÇA, CARGA ELÉTRICA NO QDL E A ESPERA DO DRENO)

1. A decoração é apenas uma sugestão de utilização do espaço, com mobiliários e vegetação meramente ilustrativos.
2. As cotas são de parede acabada, podendo sofrer alterações de até 5%.
3. As cores dos materiais apresentados nesta planta poderão sofrer alterações.
4. Os equipamentos e o sistema de ar condicionado não serão entregues pela construtora. Será entregue apenas uma previsão para a infraestrutura de split.
5. As esquadrias, shafts de instalação e enchimentos poderão ser alterados em localização e/ou dimensão.
6. A área total da unidade é privativa, ou seja, medida pelas linhas externas de fachada e das divisões com áreas comuns e pelo eixo das paredes divisorias entre os apartamentos, conforme descrito na NBR 12.721 ABNT.
7. Os revestimentos a serem entregues pela construtora estão especificados no memorial de acabamentos, para a infraestrutura de split.
8. Para apartamentos tipo PCD, as barras de inox e portas internas abrindo para fora do compartimento deverão ser solicitadas previamente à Construtora.
9. Os apartamentos 101 a 110 do térreo serão entregues com pisos em cerâmica em todos os ambientes, exceto terraço, conforme memorial de especificação.

Previsão para infraestrutura de Split



# APARTAMENTO

## 2 QUARTOS TIPO

### Blocos 01 a 03

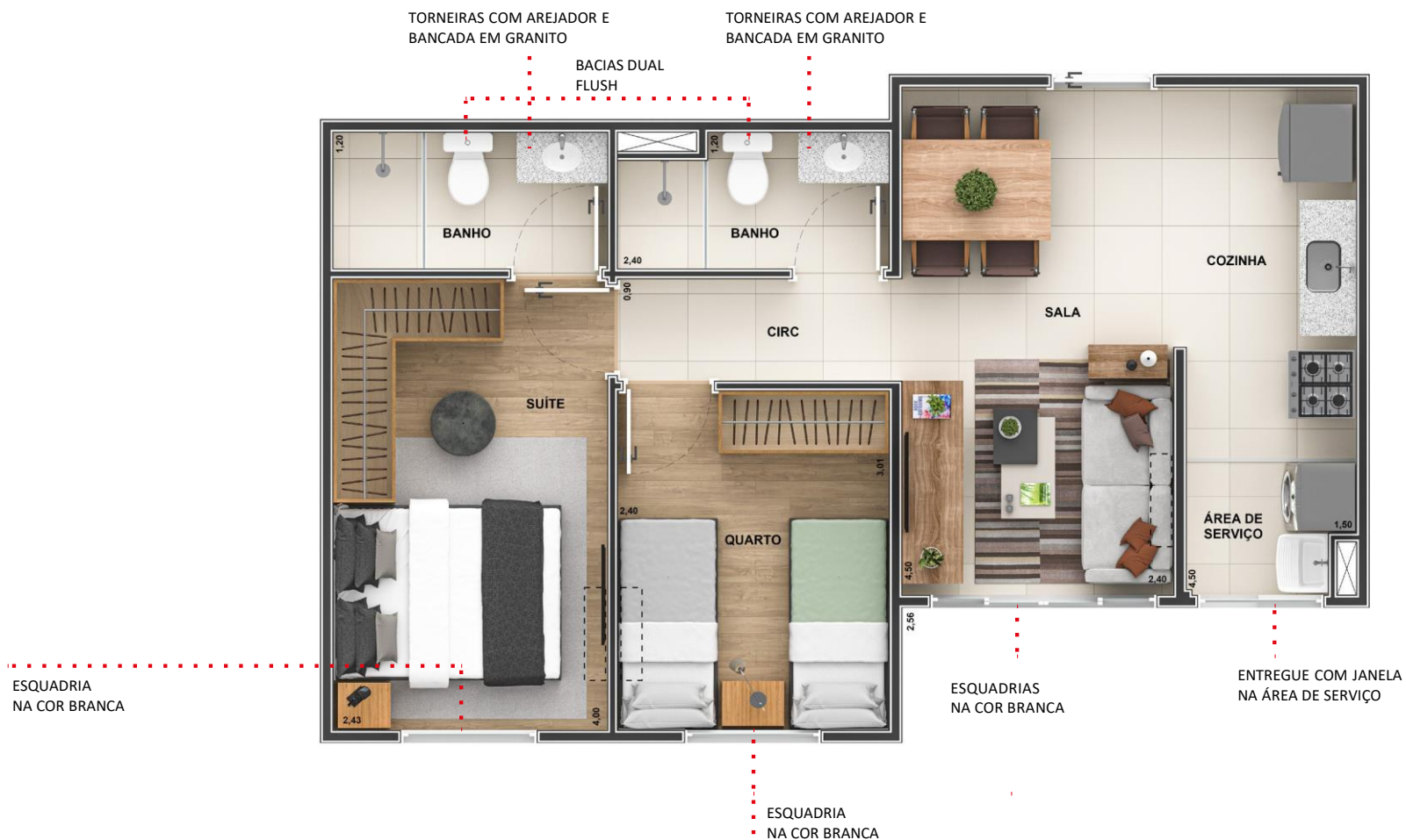
Colunas 02, 05, 08 e 11

Área Privativa col. 02: 47,73 m<sup>2</sup>

Área Privativa col. 05: 47,79 m<sup>2</sup>

Área Privativa col. 08: 47,73 m<sup>2</sup>

Área Privativa col. 11: 47,79 m<sup>2</sup>



— PREVISÃO PARA SISTEMA DE AR CONDICIONADO TIPO SPLIT  
(ENTREGAREMOS APENAS O PONTO DE FORÇA, CARGA ELÉTRICA NO QDL E A ESPERA DO DRENO)

1. A decoração é apenas uma sugestão de utilização do espaço, com mobiliários e vegetação meramente ilustrativos.
2. As cotas são de parede acabada, podendo sofrer alterações de até 5%.
3. As cores dos materiais apresentados nesta planta poderão sofrer alterações.
4. Os equipamentos e o sistema de ar condicionado não serão entregues pela construtora. Será entregue apenas uma previsão para a infraestrutura de split.
5. As esquadrias, shafts de instalação e enchimentos poderão ser alterados em localização e/ou dimensão.
6. A área total da unidade é privativa, ou seja, medida pelas linhas externas de fachada e das divisões com áreas comuns e pelo eixo das paredes divisórias entre os apartamentos, conforme descrito na NBR 12.721 ABNT.
7. Os revestimentos a serem entregues pela construtora estão especificados no memorial de acabamentos.
8. Para apartamentos tipo PCD, as barras de inox e portas internas abrindo para fora do compartimento deverão ser solicitadas previamente à Construtora.
9. Os apartamentos 101 a 110 do térreo serão entregues com pisos em cerâmica em todos os ambientes, exceto terraço, conforme memorial de especificação.



Blocos 01 à 03

Colunas 03, 04, 09 e 10

Área Privativa: 54,00 m<sup>2</sup>

Área privativa varanda: 5,94 m<sup>2</sup>

Área privativa total: 59,94 m<sup>2</sup>

ENTREGUE COM  
REVESTIMENTO NO PISO

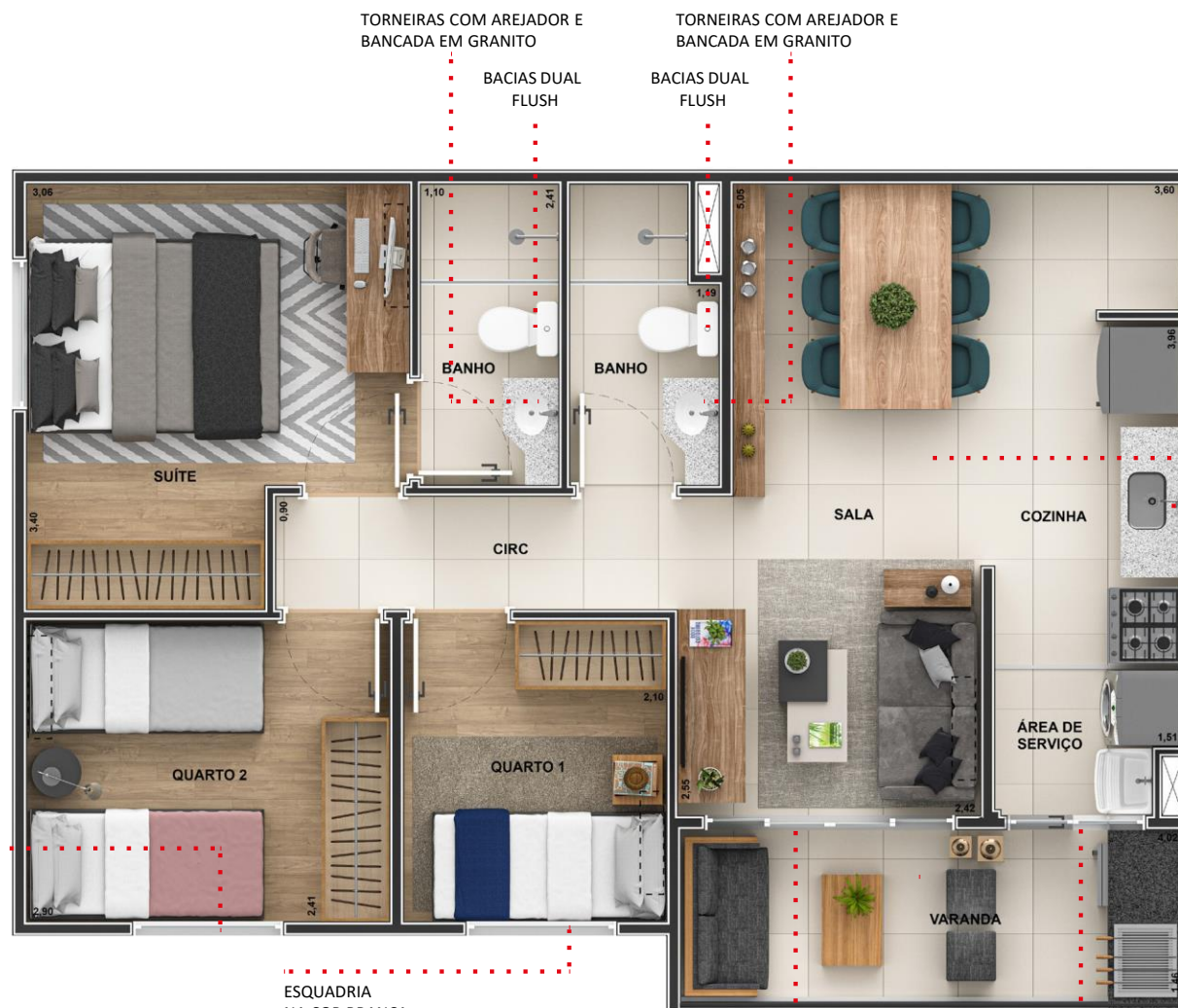
TORNEIRA COM AREJADOR E  
BANCADA EM GRANITO

ESQUADRIA  
NA COR BRANCA

ESQUADRIA  
NA COR BRANCA

ESQUADRIA AMPLA PARA MAIOR  
ILUMINAÇÃO DA SALA

ENTREGUE COM PORTA E JANELA DA  
ÁREA DE SERVIÇO COM ACESSO  
DIRETO A VARANDA



PREVISÃO PARA SISTEMA DE AR CONDICIONADO TIPO SPLIT  
(ENTREGAREMOS APENAS O PONTO DE FORÇA, CARGA ELÉTRICA NO  
QDL E A ESPERA DO DRENO)

1. A decoração é apenas uma sugestão de utilização do espaço, com mobiliários e vegetação meramente ilustrativos.
2. As cotas são de parede acabada, podendo sofrer alterações de até 5%.
3. As cores dos materiais apresentados nesta planta poderão sofrer alterações.
4. Os equipamentos e o sistema de ar condicionado não serão entregues pela construtora. Será entregue apenas uma previsão para a infraestrutura de split.
5. As esquadrias, shafts de instalação e enchimentos poderão ser alterados em localização e/ou dimensão.
6. A área total da unidade é privativa, ou seja, medida pelas linhas externas de fachada e das divisões com áreas comuns e pelo eixo das paredes divisórias entre os apartamentos, conforme descrito na NBR 12.721 ABNT.
7. Os revestimentos a serem entregues pela construtora estão especificados no memorial de acabamentos.
8. Para apartamentos tipo PCD, as barras de inox e portas internas abrindo para fora do compartimento deverão ser solicitadas previamente à Construtora.
9. Os apartamentos 101 a 110 do térreo serão entregues com pisos em cerâmica em todos os ambientes, exceto terraço, conforme memorial de especificação.



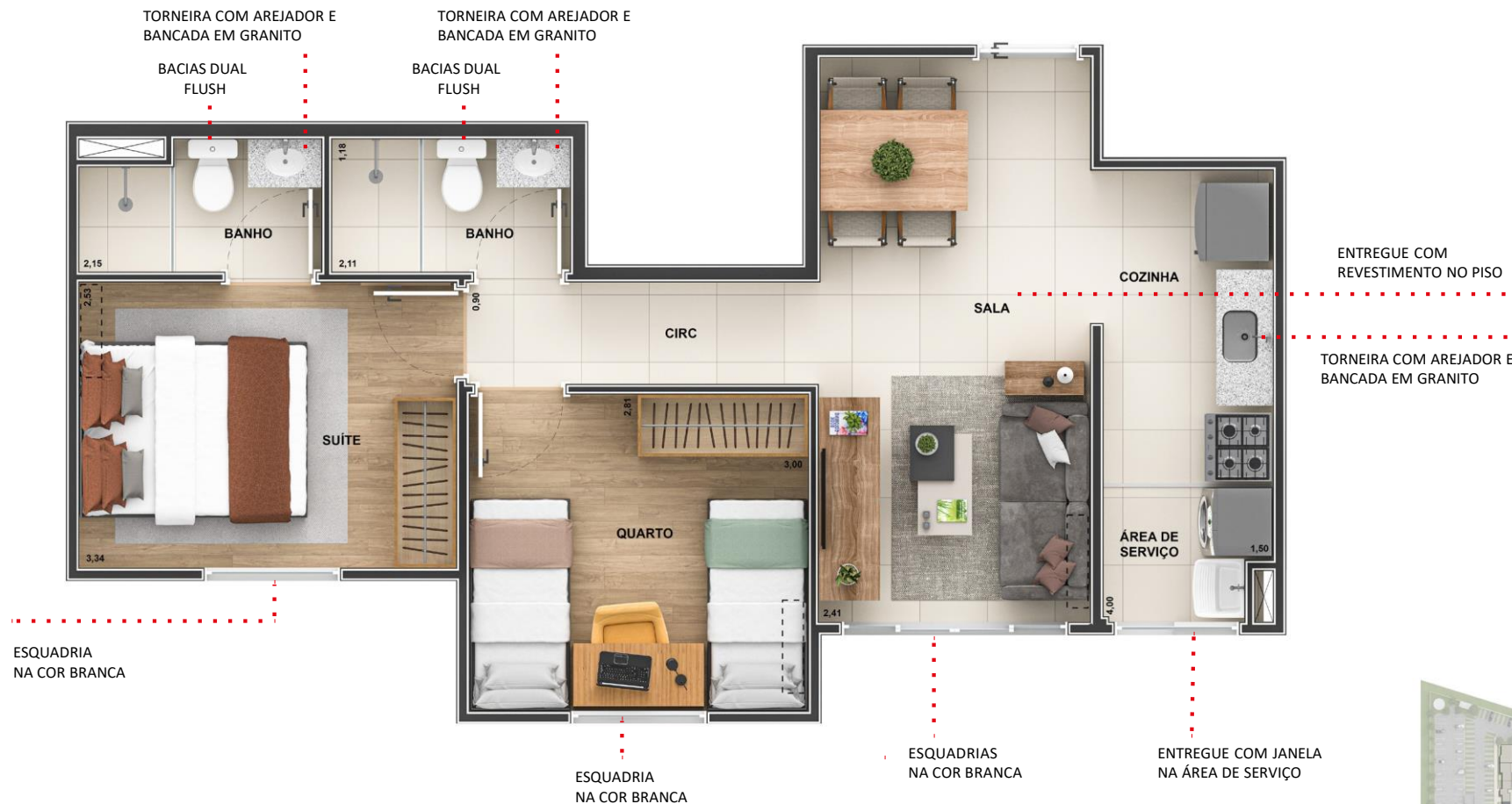
# APARTAMENTO

## 2 QUARTOS TIPO

### Blocos 01 a 03

Coluna 06 e 12

Área Privativa: 48,90 m<sup>2</sup>

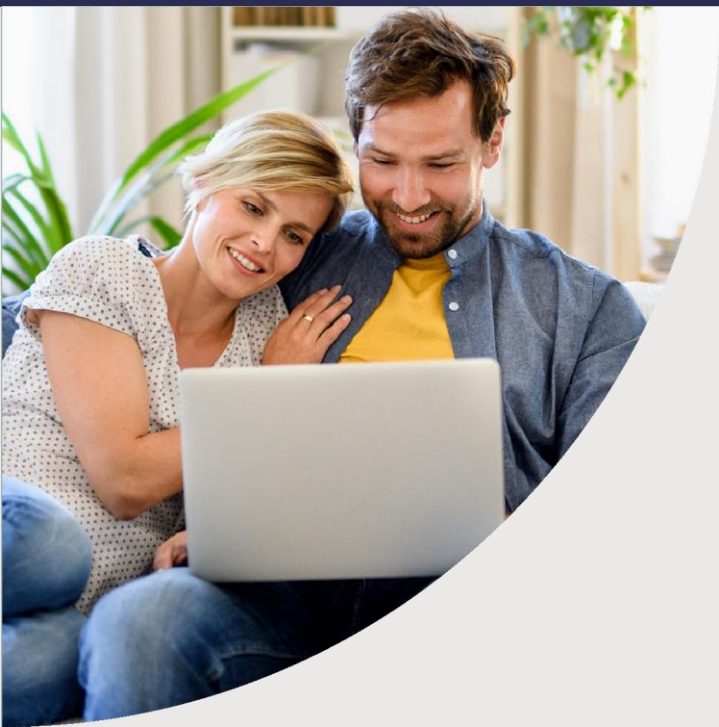


PREVISÃO PARA SISTEMA DE AR CONDICIONADO TIPO SPLIT  
(ENTREGAREMOS APENAS O PONTO DE FORÇA, CARGA ELÉTRICA NO QDL E A ESPERA DO DRENO)














1. A decoração é apenas uma sugestão de utilização do espaço, com mobiliários e vegetação meramente ilustrativos.
2. As cotas são de parede acabada, podendo sofrer alterações de até 5%.
3. As cores dos materiais apresentados nesta planta poderão sofrer alterações.
4. Os equipamentos e o sistema de ar condicionado não serão entregues pela construtora. Será entregue apenas uma previsão para a infraestrutura de split.
5. As esquadrias, shafts de instalação e enchimentos poderão ser alterados em localização e/ou dimensão.
6. A área total da unidade é privativa, ou seja, medida pelas linhas externas de fachada e das divisões com áreas comuns e pelo eixo das paredes divisórias entre os apartamentos, conforme descrito na NBR 12.721 ABNT.
7. Os revestimentos a serem entregues pela construtora estão especificados no memorial de acabamentos.
8. Para apartamentos tipo PCD, as barras de inox e portas internas abrindo para fora do compartimento deverão ser solicitadas previamente à Construtora.
9. Os apartamentos 101 a 110 do térreo serão entregues com pisos em cerâmica em todos os ambientes, exceto terraço, conforme memorial de especificação.



# DIFEREN CIAIS



Buscamos oferecer os mais variados recursos tecnológicos e de acabamentos, para garantir mais conforto, praticidade, beleza e segurança em cada detalhe.

-  Previsão para vending machine
-  Wi-fi nas áreas comuns
-  Esquadrias na cor branca ou conforme fachada.
-  Entregue com piso em todos os ambientes.
-  Cozinha e banheiros com bancadas em granito e cubas de embutir.
-  Varandas com gradil metálico.
-  4 elevadores por bloco.
-  Previsão para infraestrutura de split nas unidades.
-  Piscina com raia de 20m, deck molhado e Piscina Infantil com cascata.
-  Paisagismo enriquecido com espécies nativas.
-  Previsão de gerador.
-  Cozinha Americana.
-  Entregue com janela na área de serviço.



Desenvolvemos projetos com foco na sustentabilidade, porque acreditamos que é fundamental promover medidas que reduzam os impactos ambientais e tragam benefícios, não só para o meio ambiente, como também para seus moradores.



Medição de água individualizada.



Reuso de águas pluviais.



Bacia Dual Flush nas áreas comuns e nos apartamentos.



Torneiras com arejadores nas áreas comuns e nos apartamentos.



Local para coleta seletiva de lixo.



Luminárias com sensor de presença no hall das torres.



Iluminação de Led nas áreas comuns.



Bicicletário e Bicicletas Compartilhadas.  
Incentivo ao esporte sustentável.



SUSTEN  
TABILI  
DADE

INCORPORAÇÃO:





**BM**

**Lançamentos**

**[contato@bmlancamentos.com.br](mailto:contato@bmlancamentos.com.br)**

**(21) 98818-6651**

**(21) 99789-5941**

**[bmlancamentos.com.br](http://bmlancamentos.com.br)**